

«Torpedo®» Tubería autopesada de alimentación de aire

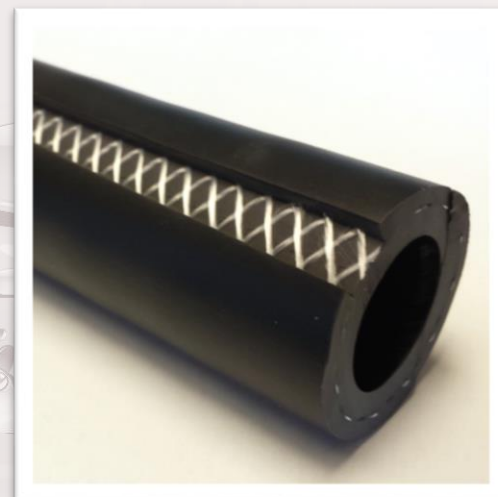
La tubería **Torpedo®** es un alimentador de aire reforzado de calidad industrial fabricado en Canadá y para varias aplicaciones.

Torpedo® está fabricado en PVC reforzado duradero siendo mucho más resistente al calor que tuberías lastradas convencionales.

El diseño industrial de la tubería **Torpedo®** tubing incluye malla cordada de polyester que aporta alta solidez y asegura que la tubería mantiene su forma.

La tubería fabricada en PVC resiste deterioro, corrosión y efectos de la luz UV. Además, **Torpedo®** también puede resistir amplios rangos de químicos, salinidades, pH y temperaturas.

El grosor de las paredes de la Tubería, previene la perforación y el desgaste. El peso añadido a las paredes además garantiza el lastre de la misma.



Aplicaciones

- Aireación/ Oxigenación
- Bocatoma de presas
- Recirculación de agua
- Transferencia de agua/ aire
- Mezcla de agua

Dimensiones y formatos

- Dimensiones interiores: 1/2", 3/4" y 1"
- Disponible en bobinas
- Se corta fácilmente con navaja

Industrias

- Agua residual
- Lixiviado
- Agricultura
- Agua potable
- Sector energético
- Presas y embalses

Para detalles de rendimientos, dimensiones, instalación, por favor, consulte con nosotros.



TORI12

1,46 cm ID x 2,43 cm OD, 0,52 kg/m

TORI34

2,00 cm ID x 3,30 cm OD, 0,92 kg/m

TORI1.0

2.69 cm x 4.06 cm OD, 1.57 kg/m

Máxima presión de trabajo: 5.5 BAR